

ST STRAP TOGGLES™

PRODUKT BESKRIVELSE

- Bor, put ind, stram til, gør fast
- Patenteret hulrums ankre for højere laster



GENEREL ANVENDELSE

Alle lette fastgørelser incl:

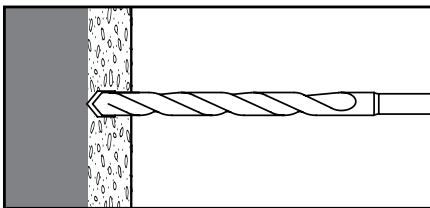
- Beslag
- Spejle
- Inventar

GRUNDMATERIALE: ALLE

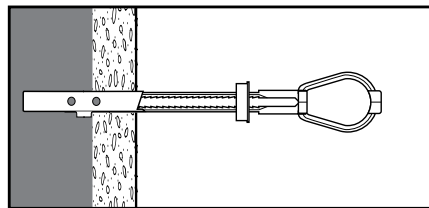


Art. Nr.	Beskrivelse	Bor Dia. [mm]	Tykkelse emne [mm]	Gevindstørrelse [mm]	Kasse antal	Karton antal
DFM4540000	ST5 Strap Toggle	12	75	M5	1x50	2x50
DFM4540050	ST6 Strap Toggle	12	80	M6	1x50	2x50
DFM4540100	ST8 Strap Toggle	18	65	M8	1x25	2x25

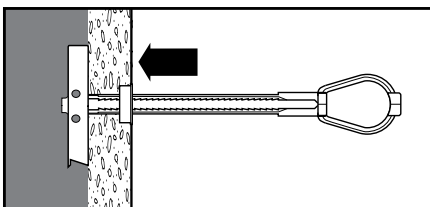
MONTAGE INSTRUKTION



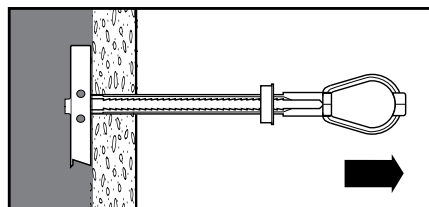
1.) Bor egenet hul indtil hulrum i grundmaterialet.



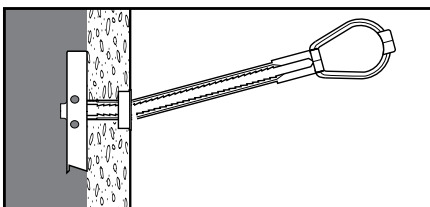
2.) Vip stålvinge op så den er parallel med nylon bånd, og put ind igennem hullet.



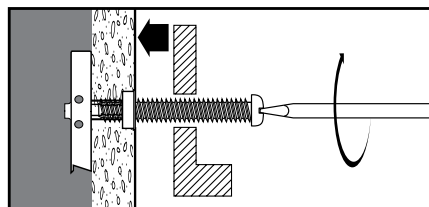
3.) Ret stålvinge ud i hulrum.



4.) Trækvinge til mod bagside i hulrum.



5.) Skub nylon hætte ned mod hul og vrid nylon bånd af



6.) Fastgør fixturet til inserts og stram bolten, længden af bolten skal være minimum 13 mm længere end væg samt fixture tykkelse.

ANBEFALET LASTER (GIPSPLADER)

Beskrivelse	N_{rec} [kN]	V_{rec} [kN]
ST5 Strap Toggle	0.18	0.18
ST6 Strap Toggle	0.20	0.20
ST8 Strap Toggle	0.22	0.22