

ST STRAP-TOGGLE™ UNIVERSAL-PLATTENDÜBEL

PRODUKTBESCHREIBUNG

- Bohren, setzen, festziehen, fertig montieren
- Patentierter Hohlraumdübel für mittlere Lasten



ALLGEMEINE EINSATZBEISPIELE

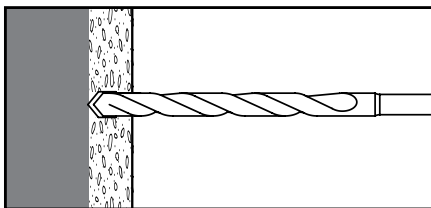
- Befestigungen mittlerer Lasten wie z.B.:
- Bilderrahmen und Spiegel
 - Leichte Badarmaturen
 - Metallkonsolen

BAUSTOFFE: DIVERSE MATERIALIEN

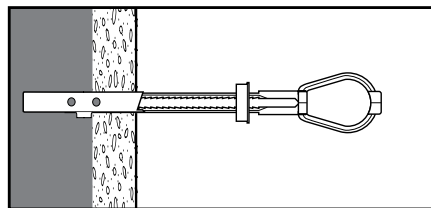


Kat. Nr.	Beschreibung	Bohrer-Ø [mm]	Bauteildicke [mm]	Gewindegröße [mm]	Karton-Mengen	Umkarton-Mengen
DFM4540050	ST6 Strap Toggle™ Universal-Plattendübel	12	80	M6	1x50	2x50
DFM4540100	ST8 Strap Toggle™ Universal-Plattendübel	18	65	M8	1x25	2x25

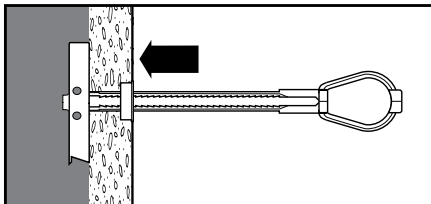
INSTALLATIONSANWEISUNGEN



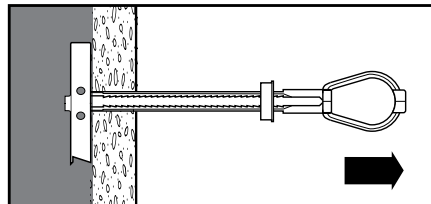
1.) Bohren Sie unter Verwendung der richtigen Bohrergröße ein Loch bis in den Hohlraum des Befestigungsuntergrundes



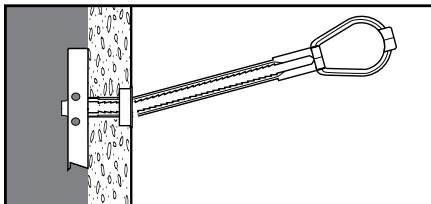
2.) Kippdübel parallel zur Schlinge durch das Loch bis in den Hohlraum schieben.



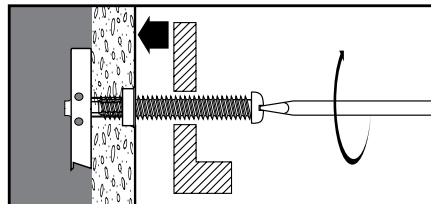
3.) Kippdübel mit Hilfe der Schlaufe gegen die Innenseite des Hohlraums anziehen.



4.) Die Plastikcappe nach vorne schieben bis sie bündig anliegt.



5.) Plastikführungen durch Abknicken am Flansch entfernen.



6.) Platzieren Sie das zu fixierende Element und führen Sie den Bolzen ein. Schraube festziehen. Die minimale Bolzenlänge sollte mindestens 13 mm länger als die Dicke der Wand und des zu fixierenden Elementes zusammen.

EMPFOHLENE LASTEN BEI GIPSKARTONPLATTEN

Beschreibung	Empfohlene Zuglasten* N_{rec} [kN]	Empfohlene Querlasten* V_{rec} [kN]
ST5 Strap Toggle™ Universal-Plattendübel	0.18	0.18
ST6 Strap Toggle™ Universal-Plattendübel	0.20	0.20
ST8 Strap Toggle™ Universal-Plattendübel	0.22	0.22